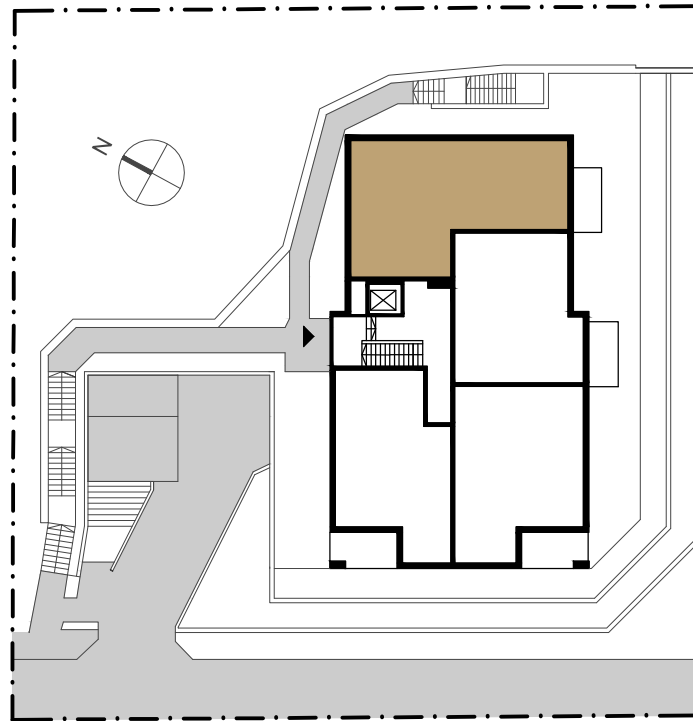
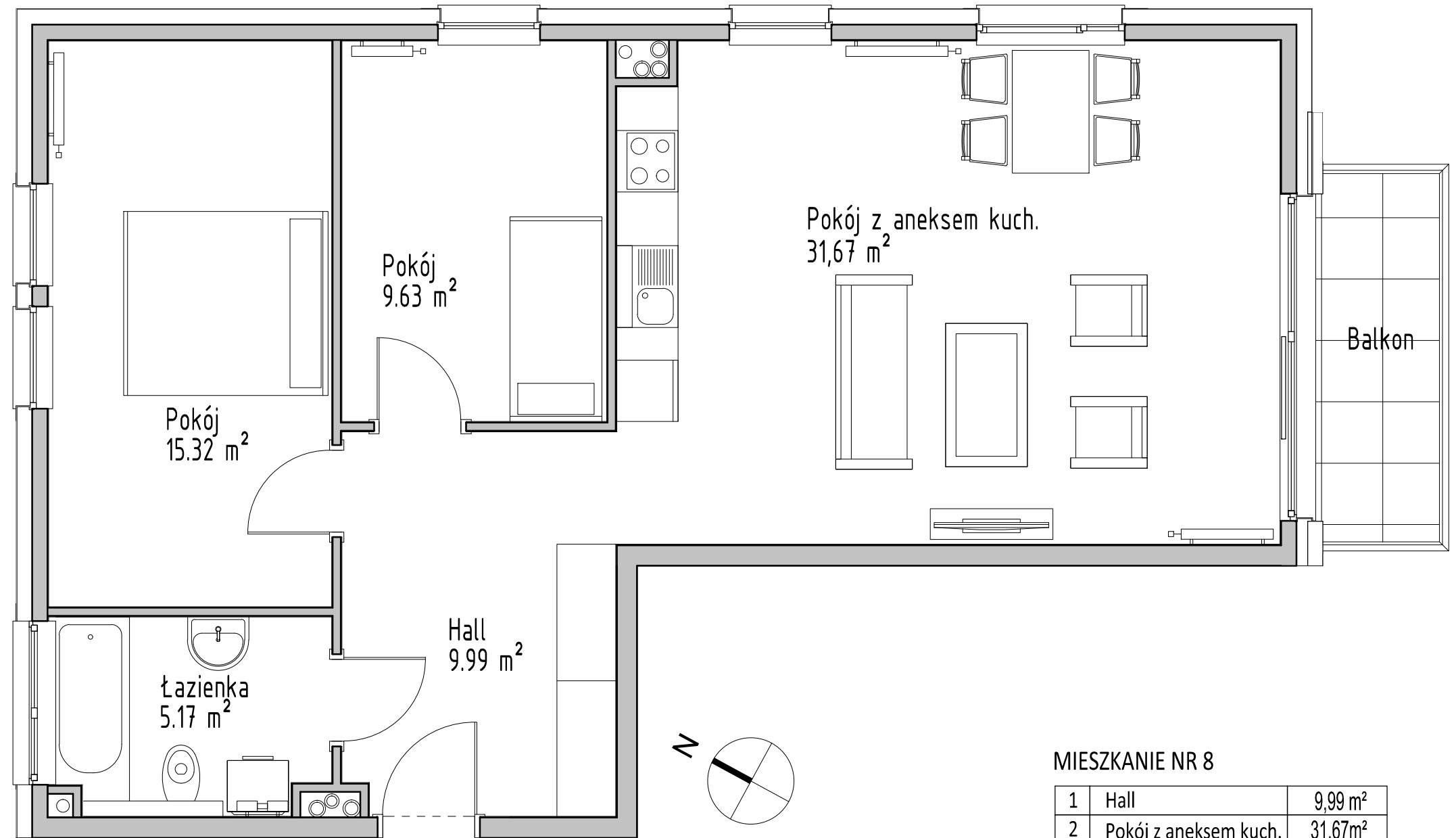


# Redławskie Wzgórze

- APARTAMENTY GDYNIA -



SCHEMAT LOKALIZACJI MIESZKANIA



Pokój  
9.63 m<sup>2</sup>

Pokój  
15.32 m<sup>2</sup>

Pokój z aneksem kuch.  
31,67 m<sup>2</sup>

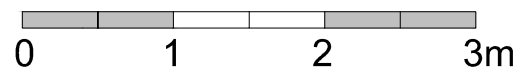
Balkon

Hall  
9.99 m<sup>2</sup>

Łazienka  
5.17 m<sup>2</sup>

## MIESZKANIE NR 8

1	Hall	9,99 m <sup>2</sup>
2	Pokój z aneksem kuch.	31,67 m <sup>2</sup>
3	Pokój	9,63 m <sup>2</sup>
4	Pokój	15,32 m <sup>2</sup>
5	Łazienka	5,17 m <sup>2</sup>
		71,82 m <sup>2</sup>



\* Schody wewnętrzne w mieszkaniach z antresolami nie stanowią wyposażenia umownego  
Powierzchnie pomieszczeń mogą ulec niewielkiej zmianie na etapie projektu wykonawczego



## BIURO SPRZEDAŻY MIESZKAŃ

80-151 Gdańsk, ul. Kozińskiego 1  
www.budros.pl kom. 662 231 906 e-mail: mieszkania@budros.pl

**BUDYNEK MIESZKALNY WIELORODZINNY - GDYNIA, UL.SAPERSKA 10**